

# FAQ・テクニカルガイド

## J-Link BASE 用 PLUS Software Bundle インストール

### 手順説明書

#### 1. J-Link ソフトウェアのインストール

J-Link BASE 本体をパソコンに USB 経由で接続する前に（接続されている場合は切断して）、SEGGER 社の WEB ページ（以下の URL）から最新版の J-Link ソフトウェアをダウンロードしてパソコンにインストールしてください。

```
https://www.segger.com/downloads/jlink
```

以下資料の手順を参考に「J-Link BASE」本体のファームウェアを最新版に更新してください。

```
https://www.embitek.co.jp/technote/jlink/JLink_HowToUpgradeFirmware.pdf
```

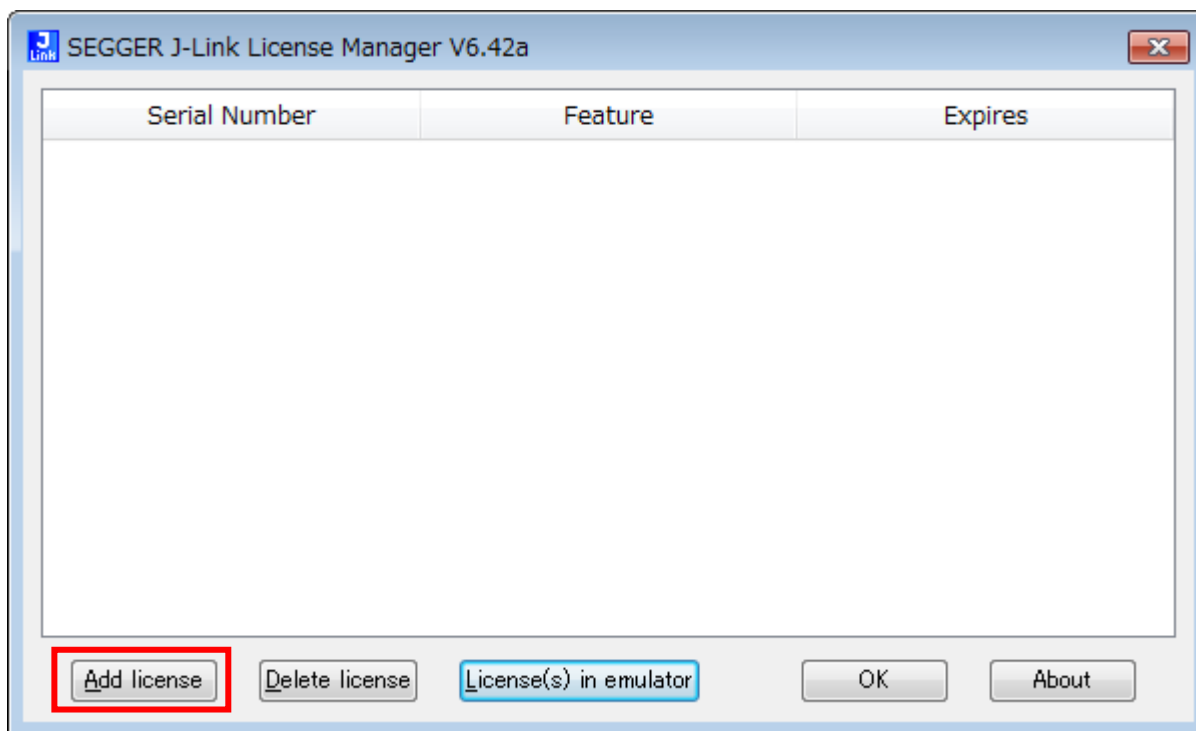
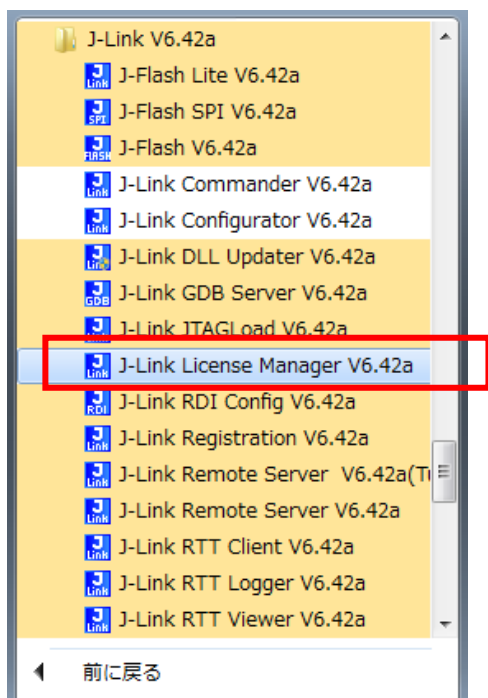
#### 2. ライセンスキーをインストール

J-Link BASE 本体をパソコンに接続（USB ポート）して、パソコンのスタートメニューから「**J-Link License Manager**」プログラムを起動します。

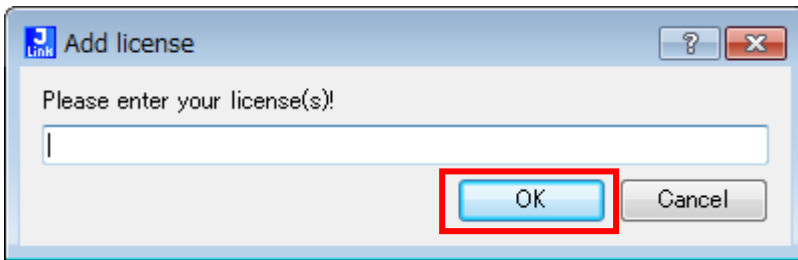
J-Link PLUS Software Bundle ライセンスキーは以下のような文字列で、テキストファイルとして納品されます。

```
License_RDI_V0_S5910xxxx_E0_ABCDEFGHI  
License_FlashBP_V0_S5910xxxx_E0_JKLMNOPQR  
License_JFlash_V0_S5910xxxx_E0_STUVWXYZA
```

ライセンスキーは指定シリアル番号の「J-Link BASE」本体用に発行されます。

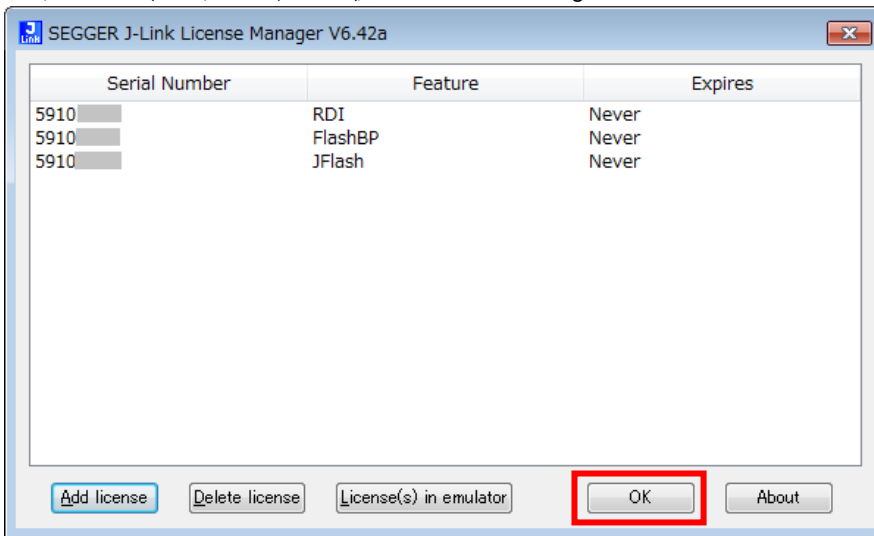


「Add license」 ボタンをクリックしてライセンスキー入力ダイログを開きます。



ライセンスキー文字列「License\_ABC\_Vx\_-----」を入力します。  
「OK」をクリックしてライセンスキーをインストールします。

ライセンスキーインストール後の License Manager :



「OK」をクリックしてライセンス設定を終了します。

**Note:**

「J-Link PLUS Software Bundle」ライセンスキー情報を大切に保管して下さい。  
ライセンスキーが J-Link BASE 本体ではなくパソコンにインストールされますので、同じ J-Link を別のパソコンに使用する場合は新しいパソコンに同様の手順で「J-Link PLUS Software Bundle」ライセンスキーをインストールして下さい。

## 株式会社エンビテック

代理店販売（デバッグ、RTOS、GUI、ミドルウェア）

<https://www.embitek.co.jp>

日本代理店

SEGGER Microcontroller GmbH



---

〒130-0021 東京都墨田区緑 4-8-8 中井ビル 4F  
Phone: 03-6240-2655 Fax: 03-6240-2656

---

本資料に記載の全ての情報の使用に起因する損害、第三者の知的財産権、権利またはその他の経費に対して、SEGGER 社及び株式会社エンビテックは一切責任を負いません。  
本資料の内容は予告なく変更されることがあります。

### 商標

「EmbITeK」、EmbITeK ロゴは株式会社エンビテックの商標または登録商標です。  
その他、本資料に記載しているプロセッサ名、ツール名および製品名は、それぞれ各社の商標または登録商標です。