

emWin : グラフィックソフトウェア、GUI



ISO9001 Certified



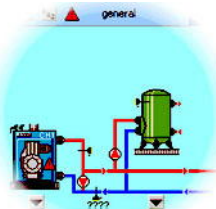
飛行機モニターシステム



自動車



家電



FA機械



医療機器

emWin GUIの特長 :

emWinライセンス実績 : 600以上

- ロイヤリティー費用は有りません
- マルチタスクモードは勿論、シングルタスクモードもサポート
- embOS以外の他のRTOS上でも使用可能 (μITRONでの実績あり)
- どのLCD (モノクロ、グレー、カラー) コントローラでも使用可能
- パソコン側のemWinViewシミュレーションツールで全ての層の表示が可能
- コンフィグレーションマクロで様々なインターフェース選択をサポート
- コンフィグレーションでディスプレイサイズが設定可能
- 偶数のバイトアドレスだけではなく、液晶パネルのどのポイントからもビットマップ又は文字が書き込み可能
- コードサイズ及び実行速度パフォーマンスを中心に最適化 (コンパイラオプション設定にて最適化モードが変更可能)
- 低クロックの液晶コントローラの場合は、液晶データをメモリにキャッシュしてコントローラアクセス数を減らしてより良いパフォーマンスを実現
- 液晶サイズよりも大きいサイズの仮想ディスプレイが設定可能
- マルチバッファモードをサポート
- 8、10、13、16ピクセルのプロポーショナルフォント及び4x6、6x8、6x9、8x8、8x9、8x16、8x17、8x18、24x32のフォントを基本パッケージに付属
- カラーマネジメントシステムによりカラー変換可能
- VNC (Virtual Network Computing) 機能により、インターネット経由で他のパソコンの液晶に表示される内容のモニターが可能
- ダイログボックスウィジェットをサポート
- タッチスクリーンのシミュレーションが可能 (デモ、動作確認操作に便利)
- マルチLayer、マルチディスプレイモードをサポート
- QRコード表示をサポート
- アンチエイリアシングをサポート
- ワンチップマイコンへの実装を意識したコンパクト設計 :

モジュール	ROM	RAM	STACK
小型システム (Windowsマネージャ無し)	6~25 KByte	200 Byte	600 Byte
大型システム (Windowsマネージャ、ウィジェット含む)	30~60 KByte	2~6 KByte	1200~1800 Byte

emWin GUIの使用例

販売代理店 :

株式会社エンビテック

〒130-0021 東京都墨田区緑4-8-8 中井ビル4F
 TEL : 03-6240-2655 / FAX : 03-6240-2656
 E-mail : sales@embitek.co.jp
 Web : www.embitek.co.jp

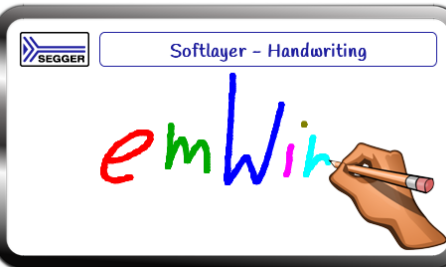


※ 「EmbITeK」、EmbITeKロゴは株式会社エンビテックの商標または登録商標です。その他、上記に記載しているプロセッサ名、OS名、コンパイラ名および製品名は、それぞれ各社の商標または登録商標です。本資料に記載している情報は事前の予告なく変更する場合があります。



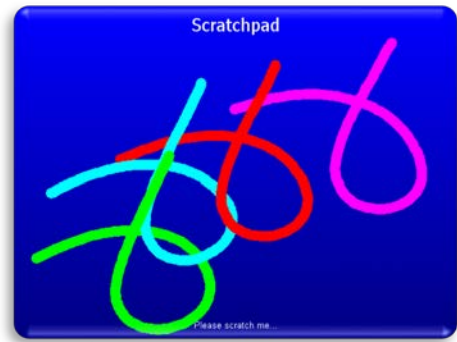
パソコン用無償評価版

<https://www.segger.com/downloads/emwin>

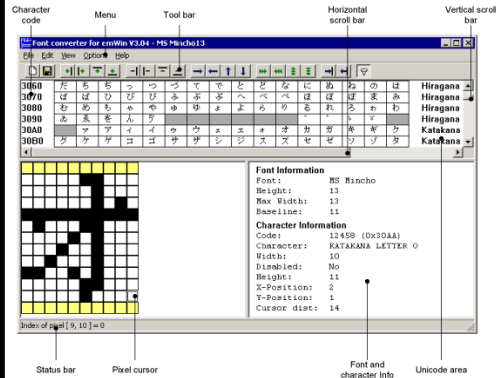


- SEGGER製emPower評価ボード
- H8S2456 RSK
- R32C111 RSK
- Microchip: PIC32MX3, PIC32MX LCCG, PIC32 demo board
- Atmel: AT91SAM9261-EK, AT91SAM9263-EK, AT91SAM9G45-EK, AT91SAM9RL64-EK, SAM3U-EK, SAMA5D3x-MB, Cogent CSB737
- Freescale: M52277EVB, MCF51CN128, TWR-K60N512, TWR-K70F120M
- NXP: EA LPC2478 EVM, EA LPC2478 OEM QVGA, IAR LPC178x-SK, IAR/Olimex LPC-2478STK, Keil MCB1760, Keil MCB4300
- Renesas: H8S2378 EDK, H8S2456 RSK, R32C111 RSK, RX210 RSK, RX62N RDK, RX63N RDK, RX63N YLCD, RX64M RSK, RX71M RSK, RZ/A1H RSK, SH2A7203 RSK, SH2A7216 RSK, RSKSH2A7264, SH2A7269 RSK, SH2A7670 RSK
- Silicon Labs: EFM32 Gecko DK
- ST: IAR STM32F429II-SK, STM3210B-EVAL, STM3210C-EVAL, STM3210E-EVAL, STM3220G-EVAL, STM3240G-EVAL, STM324X9I-EVAL, STM32F429 Discovery
- TI: AM335x EVM, TM4C129X Development Board, DK-LM3S9B96
- Toshiba: TMPA900 DCE 等

数多く種類の評価ボードのGUIサンプルは無償で提供します



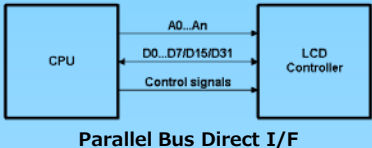
PCのフォントをCソース・バイナリデータに変換



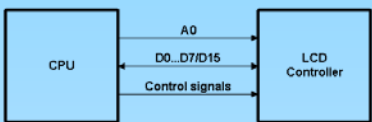
STemWinなどのOEM版 (バイナリ) emWinのユーザー様は50%割引でソース付きのフル版emWinにアップグレード可能

最新の情報はメーカーHPからご参照ください
<https://www.segger.com/emwin.html>

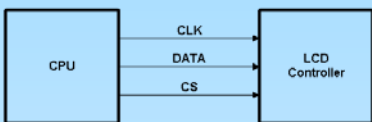
幅広いLCDドライバをサポート



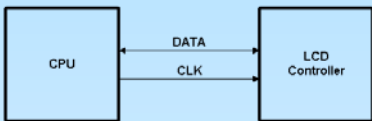
Parallel Bus Direct I/F



Parallel Bus Indirect I/F



SPI Bus (4-Pin / 3-Pin) Indirect I/F



I2C Bus (2-Pin) Indirect I/F

- **GUIDRV_FlexColor** (S1D19122, FT1509, HX8301, HX8325A, HX8340, HX8347, HX8352, HX8352B, HX8353, HD66772, ILI9163, ILI9220, ILI9221, ILI9320, ILI9325, ILI9328, ILI9335, ILI9338, ILI9340, ILI9341, ILI9342, ILI9481, ILI9486, LGDP4531, LGDP4551, NT39122, SPFD5408, SPFD54124C, SPFD5414D, RA8870, RA8875, R61505, R61516, R61526, R61580, S6D0117, S6E63D6, ST7628, ST7637, ST7687, ST7712, ST7735, SSD1284, SSD1289, SSD1298, SSD1355, SSD1961, SSD1963, SSD2119, SEPS525)
- **GUIDRV_IST3088** (IST3088, IST3257)
- **GUIDRV_Lin**
- **GUIDRV_S1D13748** (S1D13748)
- **GUIDRV_S1D13781** (S1D13781)
- **GUIDRV_S1D15G00** (S1D15G00)
- **GUIDRV_SLin** (S1D13305, S1D13700, RA8835, SSD1848, T6963, UC1617)
- **GUIDRV_SPage** (S1D15E05, S1D15E06, S1D15605, S1D15606, S1D15607, S1D15608, S1D15705, S1D15710, S1D15714, S1D15719, S1D15721, HD61202, IST3020, NJU6676, NT7502, NT7534, NT7538, NT75451, KS0108, S6B0108, S6B0713, S6B0719, S6B0724, S6B1713, SH1101A, ST7522, ST7565, ST7567, ST7591, SSD1303, SSD1305, SSD1306, SSD1805, SSD1815, SSD1821, SPLC501C, UC1601, UC1606, UC1608, UC1611, UC1701)
- **GUIDRV_SSD1926** (SSD1926)
- **GUIDRV_UC1698G** (UC1698G)
- **GUIDRV_CompactColor_16** (FSA506, S1D13742, S1D13743, S1D19122, 1509, HX8301, HX8312A, HX8325A, HX8340, HX8347, HX8352, HX8352B, HX8353, HD66766, HD66772, HD66789, ILI9161, ILI9220, ILI9221, ILI9320, ILI9325, ILI9326, ILI9328, ILI9342, ILI9481, LGDP4531, LGDP4551, D54E4PA7551, NT39122, NT7573, SPFD5408, SPFD54124C, SPFD5414D, SPFD5420A, R61505, R61509, R61516, R61526, R61580, R63401, S6D0110A, S6D0117, S6D0128, S6D0129, S6D04H0, LCY-A06003, LR38825, ST7628, ST7637, ST7687, ST7712, ST7735, ST7787, ST7789, SSD1284, SSD1289, SSD1298, SSD1355, SSD1961, SSD1963, SSD2119, JBT6K71)
- **GUIDRV_Fujitsu_16** (MB87J2020)
- **GUIDRV_Page1bpp** (PCF8810, PCF8811, PCF8535, PCD8544, ST7548, STE2001, STE2002)
- **GUIDRV_07X1** (NT7506, NT7508, KS0711, KS0741, S6B0711, S6B0741, ST7541, ST7571, SSD1854, STE2010, TL0350A)
- **GUIDRV_1611** (S1D15E05, S1D15E06, S1D15719, UC1610, UC1611, UC1611s)
- **GUIDRV_6331** (S6B33B0X, S6B33B1X, S6B33B2X)
- **GUIDRV_7529** (ST7529) 等



株式会社エンビテック

E-mail : sales@embitek.co.jp

Web : www.embitek.co.jp

※ 「EmbiTek」、EmbiTekロゴは株式会社エンビテックの商標または登録商標です。その他、上記に記載しているプロセッサ名、OS名、コンパイラ名および製品名は、それぞれ各社の商標または登録商標です。本資料に記載している情報は事前の予告なく変更する場合があります。